

ISTRUZIONI PER L'USO

PER LA PRIMA APPLICAZIONE:

INDICAZIONI PER IL MEDICO O TECNICO ORTOPEDICO

AVVERTENZA

La prima applicazione del tutore al paziente e le successive regolazioni devono essere fatte solo ed esclusivamente da personale specializzato che dovrà seguire le indicazioni del medico curante.

Verificare le dimensioni del tutore in rapporto alla conformazione anatomica del paziente.

1. Se necessario, agendo sulla parte sternale e laterale, è possibile regolare l'altezza e la larghezza del tutore (fig. 1).
2. Posizionare il tutore al paziente come in fig. 1 e allentare le viti (figg. 2, 3 e 4).
3. Regolare l'iperestensore in altezza, la banda pelvica dovrà posizionarsi sul pube e la pelota frontale sullo sterno (fig. 5).
4. Stringere a fondo le viti.
Chiedere al paziente di sedersi per accertarsi che il tutore sia stato applicato in modo corretto e non crei fastidio.
Se necessario procedere ad una nuova regolazione.
5. Adattare la larghezza al torace del paziente (fig. 6), stringere a fondo le viti e controllare la simmetria del tutore.

REGOLAZIONE DELLA PELOTA POSTERIORE

Posizionare la pelota lombare orizzontalmente o verticalmente (figg. 7-8) come prescritto dal medico curante, in caso di posizionamento verticale, sfilare la cintura dai passanti orizzontali e reinserirla in quelli verticali. Se necessario è possibile spostare la chiusura B.Fast (fig. 9).

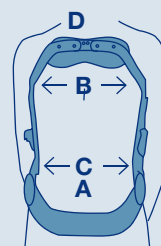
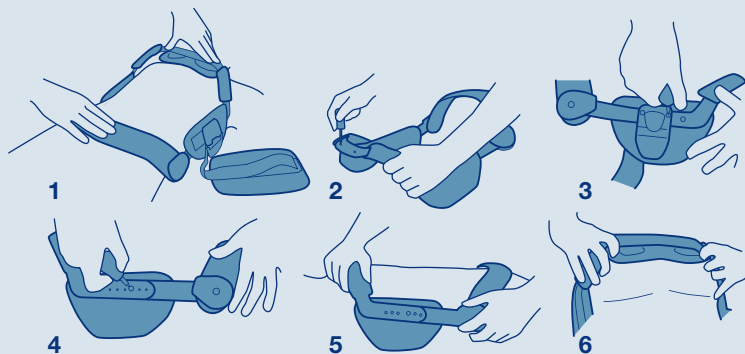
 Assicurarsi che la placca lombare sia ben centrata sulla colonna vertebrale.

APPLICAZIONI SUCCESSIVE: PER IL PAZIENTE

Rimuovere l'ortesi solo ed esclusivamente con il consenso del medico curante.

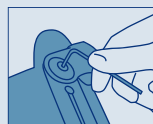
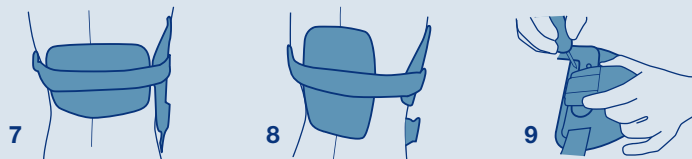
1. Indossare il tutore avendo cura che il cuscinetto sternale in alto appoggi esattamente sullo sterno.
Far passare la cintura d'appoggio lombare dietro la schiena. Agganciare e chiudere il gancio slitta (fig. 2).
2. Bloccando l'apposita chiusura **B. FAST** si otterrà il fissaggio definitivo (fig. 3 e fig. 3-A).
3. Per togliere il tutore aprire la chiusura **B. FAST** (fig. 4) e poi il gancio slitta (fig. 2).

Per bloccare la chiusura **B. FAST** premere la maniglia (fig. 3-A).
Per aprire la chiusura **B. FAST** muovere la striscia grigia nella direzione indicata (fig. 4).

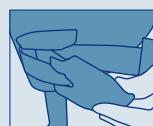
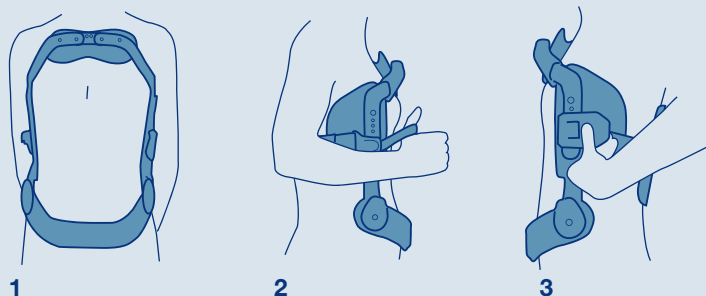


MODELLAZIONE

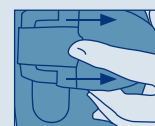
Se necessario è possibile adattare il tutore alla conformazione anatomica del paziente modellando: banda pelvica (A), gli ascellari (B), le aste laterali (C) all'altezza del bacino (per una modellazione più precisa utilizzare dei mordiglioni) e la pelota sternale (D).



Nel modello **F 35-100 TR** è presente anche un sistema di regolazione dell'appoggio sternale.



3-A



4