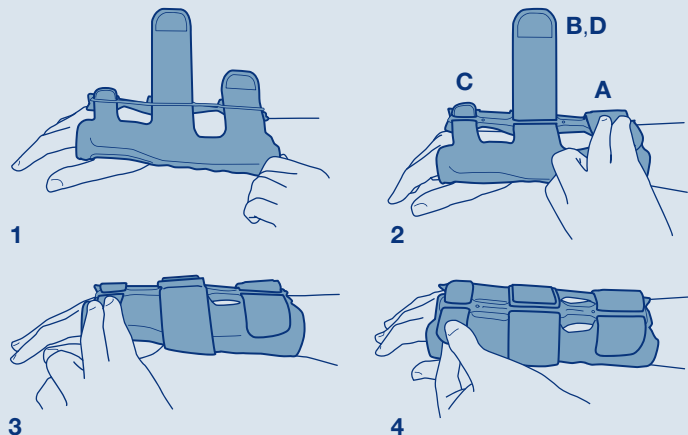


# ISTRUZIONI PER L'USO

1. Il sistema di fissaggio con passante multiplo superiore non necessita di essere completamente slacciato per indossare o togliere il tutore.
2. Slacciare i cinturini di fissaggio e indossare la polsiera (fig. 1).
3. Chiudere rispettivamente e in sequenza i cinturini di fissaggio A, C, B (fig. 2) e D per Dual Lock Max.
4. Posizione ottimale della polsiera (fig. 4).

## PER IL TECNICO ORTOPEDICO

Estrarre la stecca modellabile, adattarla al paziente e quindi reinserirla.



## STECCATURA

- palmare in alluminio modellabile
- passante multiplo superiore in tecnopolimero

## STRUTTURA

- materiale interno in morbido tessuto Sensitive® Fabrics con imbottiture di protezione e fori per maggior traspirabilità
- materiale esterno in velluto grappante per una totale adattabilità
- sagomatura anatomica per un controllo ottimale del polso
- apribile completamente

## CHIUSURA

- mediante 3 cinturini di fissaggio a strappo dotati di alette di sicurezza per impedire l'uscita dal passante multiplo (**per DUAL LOCK**)
- mediante 4 cinturini di fissaggio a strappo dotati di alette di sicurezza per impedire l'uscita dal passante multiplo (**per DUAL LOCK MAX**)
- fascia centrale allungata per una maggiore stabilizzazione

## MISURE (ambidestro)

Taglie	Ø Polso
S	14-18 cm
M	19-23 cm
L	24-28 cm



Altezza	
Dual Lock	21 cm
Dual Lock Max	27 cm

Codici d'ordine: DUA-100; DUA-200

## PULIZIA

SIMBOLO	SIGNIFICATO
	Lavaggio a mano. NOTA: normale lavaggio a mano a temperatura massima di 30° con sapone neutro. Risciacquare accuratamente
	Non candeggiare
	Non asciugare in asciugabiancheria a tamburo rotativo
	Non stirare
	Non lavare a secco

**CONSERVAZIONE:** conservare in luogo asciutto a temperatura ambiente. Proteggere dal calore, dall'esposizione diretta alla luce del sole e dall'umidità.

**Smaltimento: non disperdere nell'ambiente.**

**Il prodotto può essere smaltito con i rifiuti domestici.**

**NOTA:** questo dispositivo medico di classe I deve essere utilizzato con le dovute avvertenze riportate nelle presenti istruzioni, in combinata con quelle fornite dal tecnico ortopedico o dal medico curante, che formano parte integrante delle stesse. Per ogni presunta problematica insorta in conseguenza dell'uso del dispositivo rivolgersi al medico curante o al tecnico ortopedico. In caso di reclami o asseriti malfunzionamenti, si prega di rivolgersi al rivenditore presso il quale è stato acquistato il prodotto. L'ortesi è realizzata per l'uso esclusivo di un singolo paziente. In caso di incidente grave, morte o grave deterioramento delle condizioni di salute del paziente, relazionabili al **MD**, contattare immediatamente il fabbricante e l'Autorità competente.